

TONTI HATANPÄÄ/122 652 GAUFFINKKATU 8, 33000 TAMPERE

Ennen muutostilaa (lähellä) LPA-10 (651,652) y-8578

Yhteensä RAK1 - bruttoala 2740,5 brm², kerrosala 1849,5 kem², tilavuus 1738 kem³

Yhteensä RAK1 - bruttoala 258 brm², kerrosala 70 kem², kerrosala (-sallitut ylitykset) 65 kem²

Yhteensä RAK1 - bruttoala 1857,5 brm², kerrosala 1857,5 kem², kerrosala (-sallitut ylitykset) 1740 kem²

Yhteensä RAK1 - bruttoala 2483 brm², kerrosala 1927,5 kem², kerrosala (-sallitut ylitykset) 1903 kem², tilavuus 10 060 m³

Yhteensä RAK2 - bruttoala 26,5 brm², kerrosala 26,5 kem², tilavuus - m³

Yhteensä P-6 - as10% 2300, I u 1/4, sr-7, slep-5, eap [2,6/652] y-8578

MUUTOSALUEEN RAJA Huom. rajaviiva on esitetty 2 metrin todellisen muutosalueen rajan ulkopuolella

AITA Päiväkodin piha-alueen aidataan erillisten suunnitelmien mukaan. Aidan korkeus on 1400 mm.

JÄTESTIET Olemassa oleva jäte työsäkeräyspiste LPA-alueella.

PIHA-ALUEEN PINNASTASUS sekä hulevesipainantee ja -viivitys erillisten suunnitelmien mukaan.

TONIN SÄILYTETTÄVÄ KASVILLISUUS ja puusto suojataan erillisen suunnitelman mukaan.

KOORDINAATTIJÄRJESTELMÄ ETRS-GK24 KORKEUSJÄRJESTELMÄ N2000

PIIRUSTUSMERKINTÖJÄ ISTUTUKSET

Istutettava lehtipuu, 14 kpl; Istutettava havupuu, 3 kpl; Istutettavat pensaat

Säilytettävät puut ja istutukset, puu suojattava rakennusaikana

Poistettava puu; Nurmijalka; Nummimurettava alue; Kivihuhka; Sora; Seulanpaakkeveys; Heikketekonurmi

LÄM = Lämmitystoppa: a0 Aluepaistelu; R01 Roska-säili; R02 Roska-säili; po Poilat; pl Postilaitot; LT Lippukanto; x PV1 Uusi valaisinväylä; x PV2 Uusi polianvalaisin

Syyskytorni; Reunakivi, betoni; Loppuitanteen korkeusama; Poistuva korkeusama; Sadeveikavo; SVTK Sadeventartastuskaivo; tm Lohkarekivitulkuumi, musta, kivien koko 5-30 kg. Ensimmäisesti käytetään purettavan tulkuumiin kiviä ja tarvitta löylyviä kiviä.

Lumenajällysalueta n. 30 m²

TURVALLISUUS: RAKENNUKSEN PALOJUOKKA PALOKUORMA P3 -600 MJ/m²; SUOJAUSTASO: Rakennus varustetaan palovaroittinjärjestelmällä, alkuvarustuslaitteilla (pikapaloalot ja häissammuttimet) sekä merkki- ja turvavälialustalla.

SAVUNPOISTO: Yhteensä >1,0% osaston pinta-ala; Savunpoisto yhteensä käsiteltävien ikkunoiden kautta, IV-konehuoneiden savunpoisto käsin avattavien kattoikkunajen kautta.

HENKILÖMÄÄRÄ: Poistumisturvallisuuden ja ilmanvaihdon perusteella suurin sallittu henkilömäärä rakennuksessa on 500 henkilöä.

VAESTÖNSUOJA: Rakennuksessa ei ole väestönsuojia. Koska rakennus on peruskurssin mukainen, sovelletta väestönsuojien rakentamiselle tai nykyisen kunnostamiselle ei ole.

PYSÄKÖINTI: Muutosalueen autopaikat; Säilytettävät autopaikat 0 ap; Autopaikkoja rakennetaan: Henkilökunnan pysäköinti 2 ap, sijotus LPA-alueelle; Saattokiljojen pysäköinti 8 ap, joista esteettömiä 1 ap; Muu korttelitasoiselle osoitettu pysäköinti 30 ap, joista esteettömiä 4 ap; Yhteensä 38 ap, joista esteettömiä 5

2 autopaikka toteutetaan sähköauton latauspiste.

Muutosalueen ulkopuoliset lasketut autopaikat; Säilytettävät autopaikat 0 ap; Muutosalueen pyöräpaikat; Olemassaolevia pyöräpaikkoja 0 pp; Uusia rakennetaan 45 ap; Yhteensä 45 pp, joista katettuja 14 pp

AITA Päiväkodin piha-alueen aidataan erillisten suunnitelmien mukaan. Aidan korkeus on 1400 mm.

JÄTESTIET Olemassa oleva jäte työsäkeräyspiste LPA-alueella.

PIHA-ALUEEN PINNASTASUS sekä hulevesipainantee ja -viivitys erillisten suunnitelmien mukaan.

TONIN SÄILYTETTÄVÄ KASVILLISUUS ja puusto suojataan erillisen suunnitelman mukaan.

KOORDINAATTIJÄRJESTELMÄ ETRS-GK24 KORKEUSJÄRJESTELMÄ N2000

ASEMAKAVAMERKINNÄT JA MAASÄYKSET: AL-7 Alue-, liike- ja toimintakäyttöön korjattava; YS Sosiaalitoiminta ja leveydenhuolto palvelualueen rakennustekninen; YSA-1 Sosiaalitoiminta, terveydenhuolto ja asumista palvelualue rakennustekninen; P-6 Palvelualueen korjattava; YYTSA-1 Liike- ja toimintakäyttöön sekä kulttuuritoiminta ja julkista palvelua palvelualueen rakennustekninen; VP, VP2, VP3, VP4, VP5, VP6, VP7, VP8, VP9, VP10, VP11, VP12, VP13, VP14, VP15, VP16, VP17, VP18, VP19, VP20, VP21, VP22, VP23, VP24, VP25, VP26, VP27, VP28, VP29, VP30, VP31, VP32, VP33, VP34, VP35, VP36, VP37, VP38, VP39, VP40, VP41, VP42, VP43, VP44, VP45, VP46, VP47, VP48, VP49, VP50, VP51, VP52, VP53, VP54, VP55, VP56, VP57, VP58, VP59, VP60, VP61, VP62, VP63, VP64, VP65, VP66, VP67, VP68, VP69, VP70, VP71, VP72, VP73, VP74, VP75, VP76, VP77, VP78, VP79, VP80, VP81, VP82, VP83, VP84, VP85, VP86, VP87, VP88, VP89, VP90, VP91, VP92, VP93, VP94, VP95, VP96, VP97, VP98, VP99, VP100

Alueen osto, joka saa sijottaa maanalan ohjauksen; Ohjelmiten leikki- ja oleilupaikka; Istutettava puu; Poistettava puu; Nurmijalka; Nummimurettava alue; Kivihuhka; Sora; Seulanpaakkeveys; Heikketekonurmi; LÄM = Lämmitystoppa

Alueen osto, joka saa sijottaa maanalan ohjauksen; Ohjelmiten leikki- ja oleilupaikka; Istutettava puu; Poistettava puu; Nurmijalka; Nummimurettava alue; Kivihuhka; Sora; Seulanpaakkeveys; Heikketekonurmi; LÄM = Lämmitystoppa

Alueen osto, joka saa sijottaa maanalan ohjauksen; Ohjelmiten leikki- ja oleilupaikka; Istutettava puu; Poistettava puu; Nurmijalka; Nummimurettava alue; Kivihuhka; Sora; Seulanpaakkeveys; Heikketekonurmi; LÄM = Lämmitystoppa

Alueen osto, joka saa sijottaa maanalan ohjauksen; Ohjelmiten leikki- ja oleilupaikka; Istutettava puu; Poistettava puu; Nurmijalka; Nummimurettava alue; Kivihuhka; Sora; Seulanpaakkeveys; Heikketekonurmi; LÄM = Lämmitystoppa

Alueen osto, joka saa sijottaa maanalan ohjauksen; Ohjelmiten leikki- ja oleilupaikka; Istutettava puu; Poistettava puu; Nurmijalka; Nummimurettava alue; Kivihuhka; Sora; Seulanpaakkeveys; Heikketekonurmi; LÄM = Lämmitystoppa

Alueen osto, joka saa sijottaa maanalan ohjauksen; Ohjelmiten leikki- ja oleilupaikka; Istutettava puu; Poistettava puu; Nurmijalka; Nummimurettava alue; Kivihuhka; Sora; Seulanpaakkeveys; Heikketekonurmi; LÄM = Lämmitystoppa

Alueen osto, joka saa sijottaa maanalan ohjauksen; Ohjelmiten leikki- ja oleilupaikka; Istutettava puu; Poistettava puu; Nurmijalka; Nummimurettava alue; Kivihuhka; Sora; Seulanpaakkeveys; Heikketekonurmi; LÄM = Lämmitystoppa

Alueen osto, joka saa sijottaa maanalan ohjauksen; Ohjelmiten leikki- ja oleilupaikka; Istutettava puu; Poistettava puu; Nurmijalka; Nummimurettava alue; Kivihuhka; Sora; Seulanpaakkeveys; Heikketekonurmi; LÄM = Lämmitystoppa

Alueen osto, joka saa sijottaa maanalan ohjauksen; Ohjelmiten leikki- ja oleilupaikka; Istutettava puu; Poistettava puu; Nurmijalka; Nummimurettava alue; Kivihuhka; Sora; Seulanpaakkeveys; Heikketekonurmi; LÄM = Lämmitystoppa

Alueen osto, joka saa sijottaa maanalan ohjauksen; Ohjelmiten leikki- ja oleilupaikka; Istutettava puu; Poistettava puu; Nurmijalka; Nummimurettava alue; Kivihuhka; Sora; Seulanpaakkeveys; Heikketekonurmi; LÄM = Lämmitystoppa

Alueen osto, joka saa sijottaa maanalan ohjauksen; Ohjelmiten leikki- ja oleilupaikka; Istutettava puu; Poistettava puu; Nurmijalka; Nummimurettava alue; Kivihuhka; Sora; Seulanpaakkeveys; Heikketekonurmi; LÄM = Lämmitystoppa

Alueen osto, joka saa sijottaa maanalan ohjauksen; Ohjelmiten leikki- ja oleilupaikka; Istutettava puu; Poistettava puu; Nurmijalka; Nummimurettava alue; Kivihuhka; Sora; Seulanpaakkeveys; Heikketekonurmi; LÄM = Lämmitystoppa

Alueen osto, joka saa sijottaa maanalan ohjauksen; Ohjelmiten leikki- ja oleilupaikka; Istutettava puu; Poistettava puu; Nurmijalka; Nummimurettava alue; Kivihuhka; Sora; Seulanpaakkeveys; Heikketekonurmi; LÄM = Lämmitystoppa

Alueen osto, joka saa sijottaa maanalan ohjauksen; Ohjelmiten leikki- ja oleilupaikka; Istutettava puu; Poistettava puu; Nurmijalka; Nummimurettava alue; Kivihuhka; Sora; Seulanpaakkeveys; Heikketekonurmi; LÄM = Lämmitystoppa

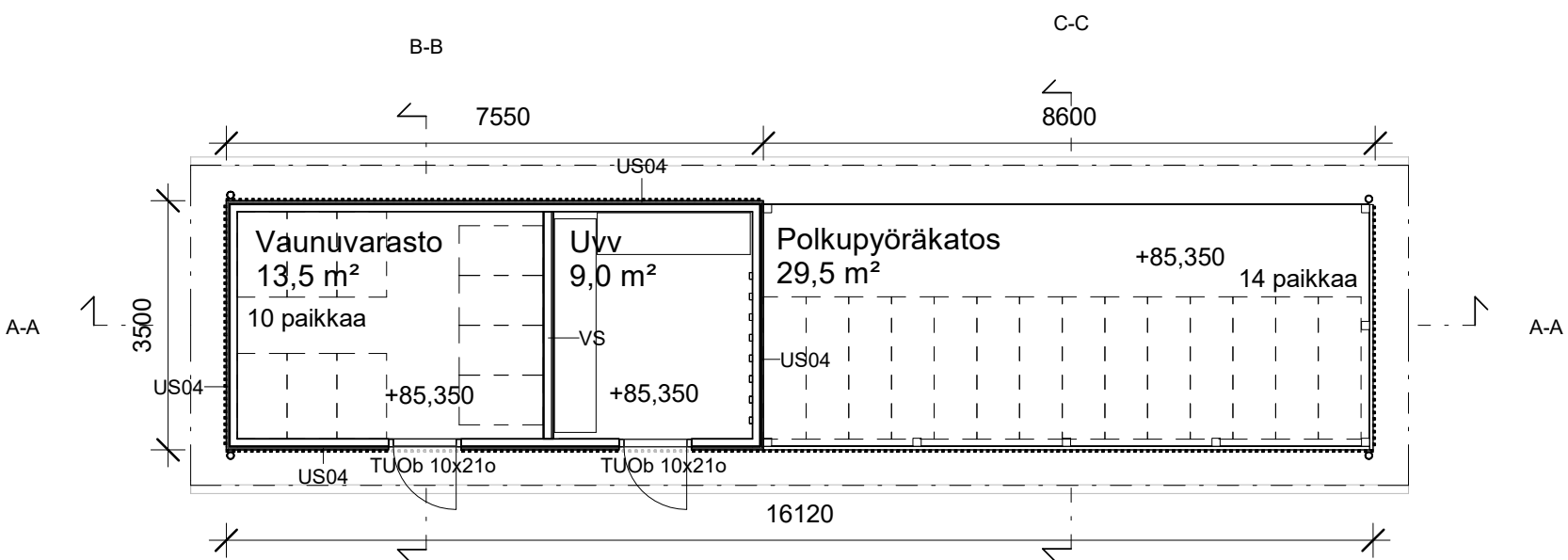
Alueen osto, joka saa sijottaa maanalan ohjauksen; Ohjelmiten leikki- ja oleilupaikka; Istutettava puu; Poistettava puu; Nurmijalka; Nummimurettava alue; Kivihuhka; Sora; Seulanpaakkeveys; Heikketekonurmi; LÄM = Lämmitystoppa

Alueen osto, joka saa sijottaa maanalan ohjauksen; Ohjelmiten leikki- ja oleilupaikka; Istutettava puu; Poistettava puu; Nurmijalka; Nummimurettava alue; Kivihuhka; Sora; Seulanpaakkeveys; Heikketekonurmi; LÄM = Lämmitystoppa

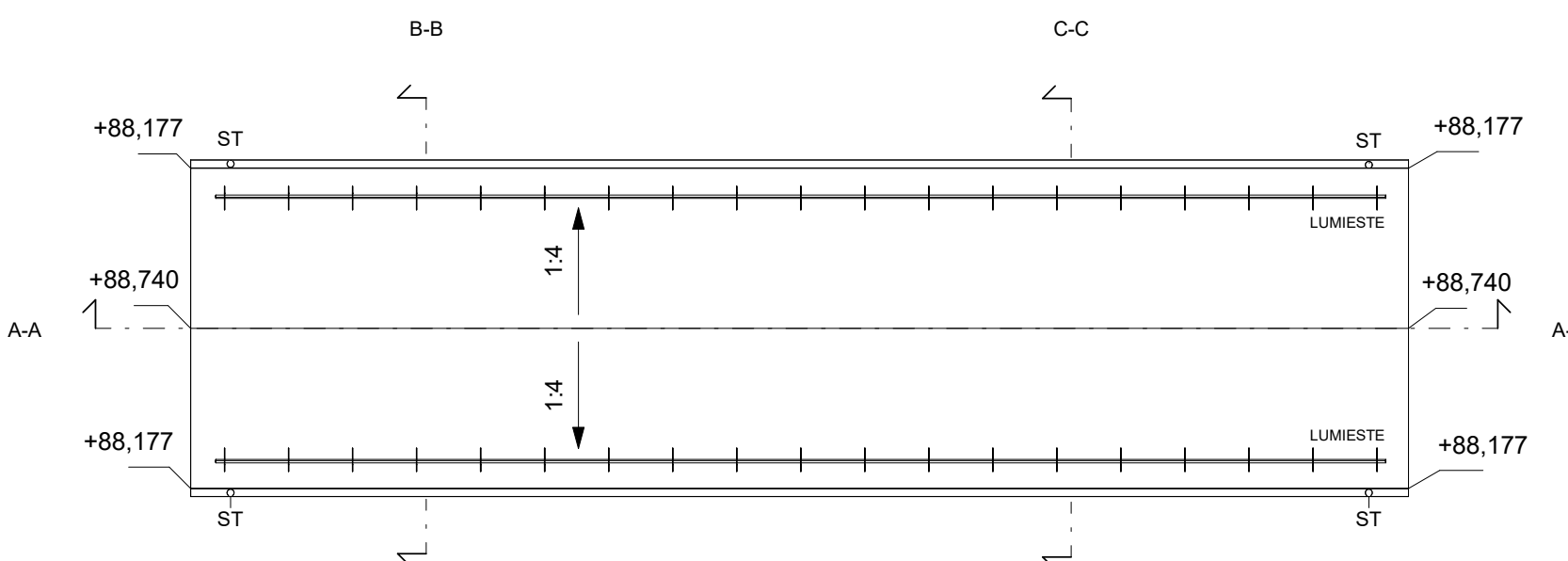
Alueen osto, joka saa sijottaa maanalan ohjauksen; Ohjelmiten leikki- ja oleilupaikka; Istutettava puu; Poistettava puu; Nurmijalka; Nummimurettava alue; Kivihuhka; Sora; Seulanpaakkeveys; Heikketekonurmi; LÄM = Lämmitystoppa

Alueen osto, joka saa sijottaa maanalan ohjauksen; Ohjelmiten leikki- ja oleilupaikka; Istutettava puu; Poistettava puu; Nurmijalka; Nummimurettava alue; Kivihuhka; Sora; Seulanpaakkeveys; Heikketekonurmi; LÄM = Lämmitystoppa

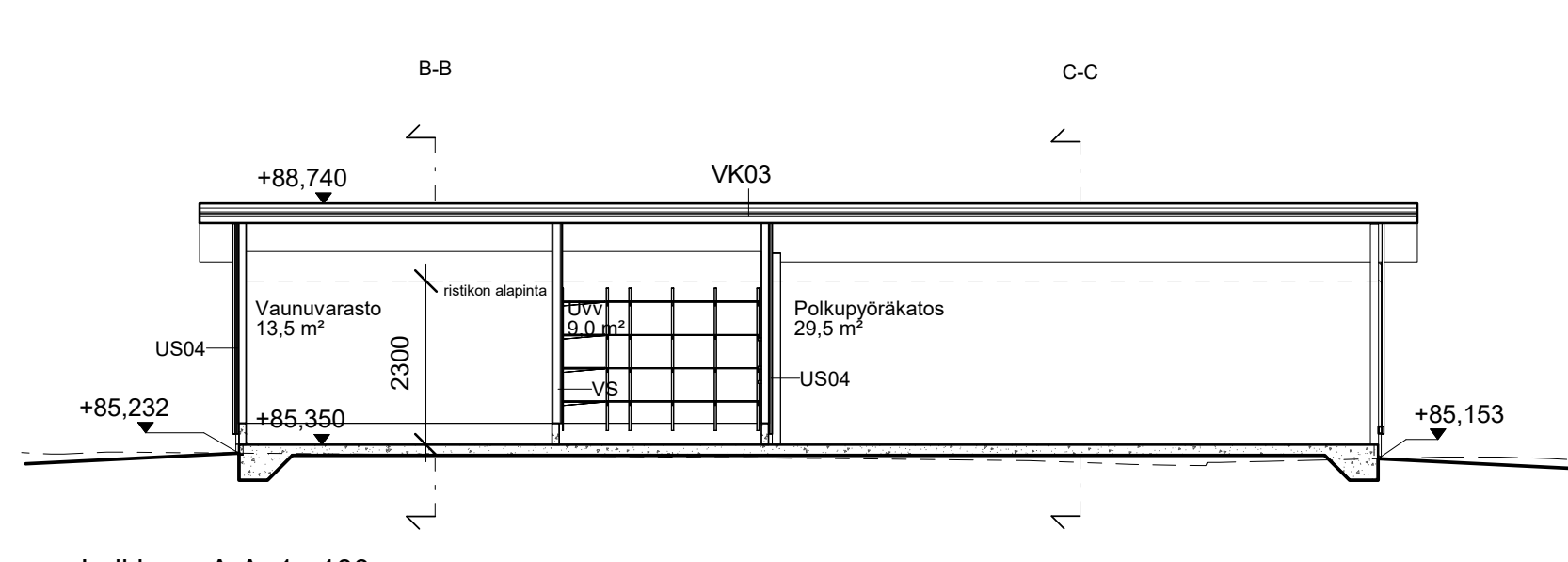
Table with columns: Kaupunginosa (122), Korttelit (652), Tonttien no (1), Vistonoinen merkitys (Rakennusmaa 36, Pinatitit 3, PAAPIRUSTUS, Sora, Asemapiirustus 1,200). It also includes a signature block for KONTUKOSKI and the date 23.02.2024.



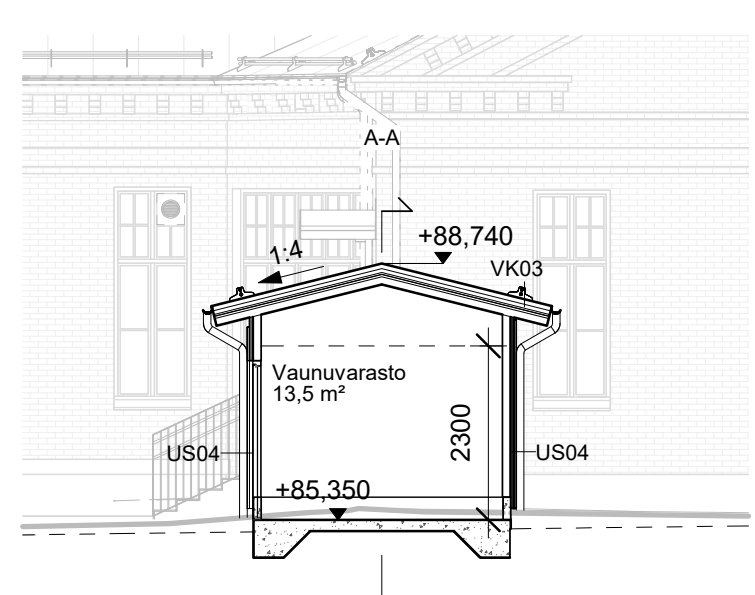
Pohjapiirustus 1 : 100



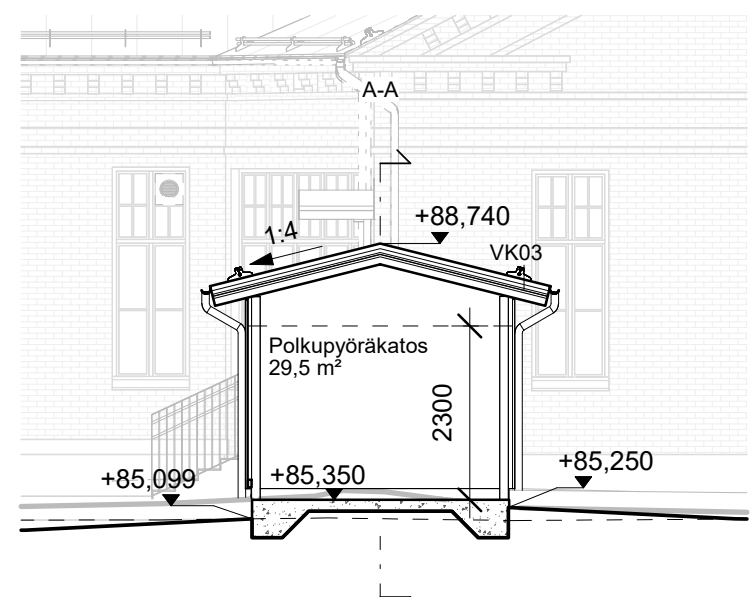
Vesikatto 1 : 100



Leikkaus A-A 1 : 100



Leikkaus B-B 1 : 100



Leikkaus C-C 1 : 100

US04 Piharakennuksen ulkoseinä vleysä

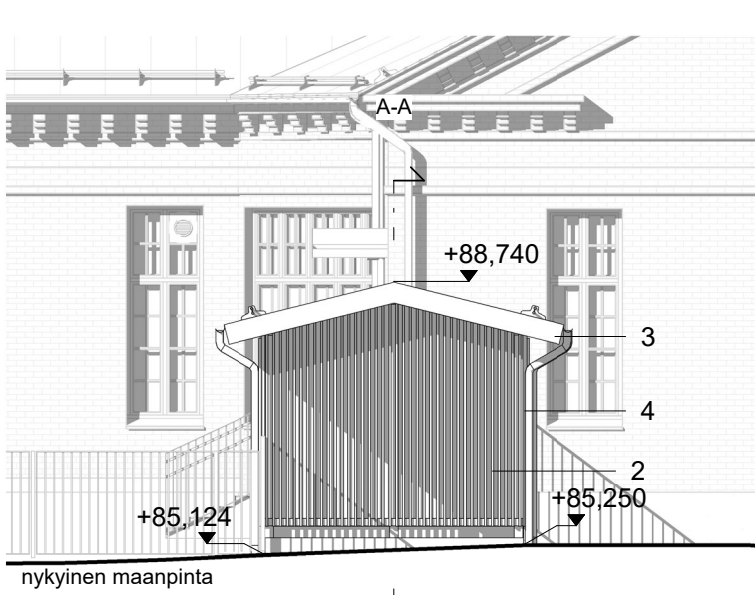
30 mm Peiterimalaudotus käsittelemätön, ARK-suunnitelmien mukaisesti
 44 mm Ristiinkoolaus 2x22x100mm k600
 12 mm Julkisivukäyttöön soveltuva tuulensuojalevy
 98 mm Kantava puurunko C24 48x98 k600
 Pintamateriaali ARK-suunnitelmien mukaan

VK03 Vesikattorakenne vleysä, piharak.

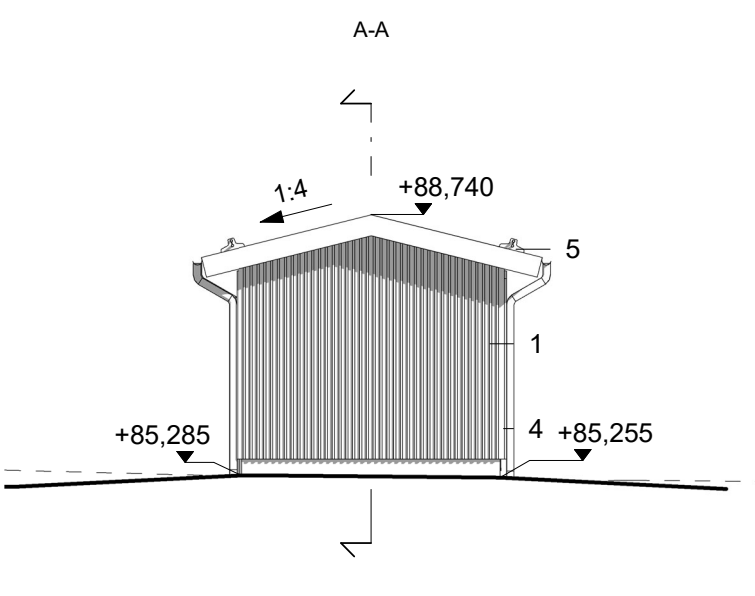
50 mm Lukkiutuva savitiilikate, väritys ARK-suunnitelmien mukaan
 22 mm Ruoteet 50x50mm, k340..360 katon kaltevuuden mukaan
 28 mm Tuuletusrimat 22x50mm
 28 mm Uusi TL2-luokan karkeapintainen kumibitumialuskatekermi RAK-suunnitelmien mukaan
 25 mm Aluslaudoitus, raakaponttilaata 26x95 RAK-suunnitelmien mukaan
 22 mm Tehdasvalmistainen NR-ristikko, ristikkosuunnitelmien mukaan
 Vinolaudoitus, jäykistävä 25x100 k400 45° kulmassa RAK-suunnitelmien mukaan
 Koolaus 22x100 k600
 Pintamateriaali ARK-suunnitelmien mukaan

Julkisivumateriaalit

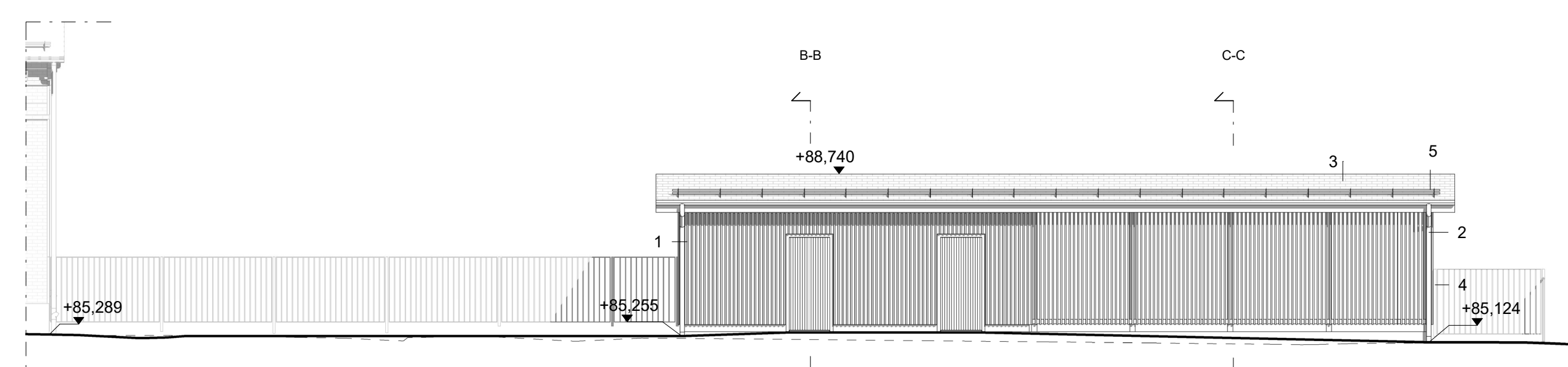
1. Peiterimalaudotus käsittelemätön
2. Rimoiitus käsittelemätön
3. Savitiilikate, savitiilienpunainen
4. Pinnoitettu teräs, kuparin ruskea RAL 8004
5. Kuumasinkitty teräs, pulverimaalattu, kuparin ruskea RAL 8004



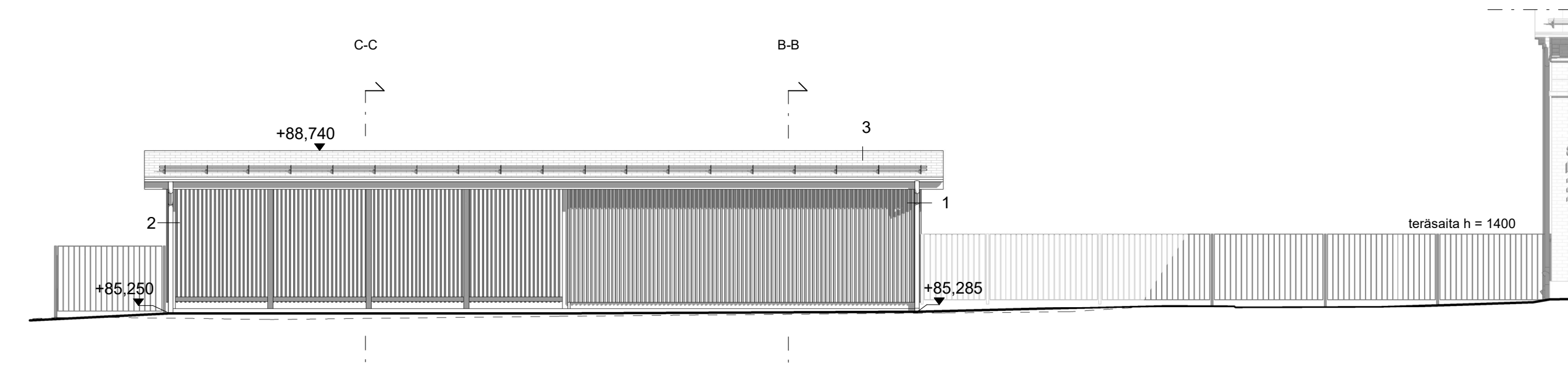
Julkisivu itään 1 : 100



Julkisivu länteen 1 : 100



Julkisivu etelään 1 : 100



Julkisivu pohjoiseen 1 : 100

| | | | |
|--------|---------|--------|--------|
| Tunnus | Päiväys | Muutos | Tekijä |
|--------|---------|--------|--------|

| | | | |
|--|------------------------------|--|--|
| Kaupunginosa / Kylä 122 | Kortteli / Tila 652 | Tontti / Rno 1 | Viranomaisen merkintöjä |
| Rakennustunnus 36 | Rakennuslupa MUUTOS | Rakennuskohde Hatanpään Jukola | Piirustuslaji PÄÄPIIRUSTUS |
| Gauffininkatu 8 33900 Tampere | Suunnitteluala ARK | Työnumero 272 | Piirustusnumero 12 |
| Arkkitehdit Kontukoski Oy Finlaysoninkuja 9, 33210 Tampere www.kontukoski.fi | Pvm 23.02.2024 | Hyv. <i>Petri Kontukoski</i> Petri Kontukoski, arkkitehti SAFA | Korkeusjärjestelmä N2000 Mittakaava 1 : 100 |